

# Fiche technique

Caractéristiques du produit



## Lave-vaisselle tunnel 270 paniers/heure pour eau froide, sortie gauche

|                   |                          |                       |
|-------------------|--------------------------|-----------------------|
| <b>Modèle</b>     | <b>Code SAP</b>          | 00013729              |
| CT 270 ABT LX W Y | <b>Groupe d'articles</b> | Lave-vaisselle tunnel |



- Vers le produit gratuitement: 1x RM Clean+ 12 kg (00012271) et 1x RM Rinse+ 10 kg (00012273)
- Type d'écran d'affichage: Interface LED ProSmart
- Nombre de programmes: 4
- Nombre de parois: 2
- Quantité maximale de paniers/heure : 270
- Espace libre en hauteur: 450
- Taille du panier [mm]: 500 x 500
- Consommation d'eau par cycle de lavage [l/panier]: 1.1 - 1.9
- Temps de cycle de lavage [s/panier]: 13 - 32
- Système de dosage du détergent: ProDose - Dosage précis avec une pompe péristaltique
- Type de pompe de lavage: Bidirectionnel - DuoFlow
- Pompe doseuse de détergent: Oui
- Pompe doseuse de rinçage: Oui

|                                     |                    |  |           |
|-------------------------------------|--------------------|--|-----------|
| <b>Code SAP</b>                     | 00013729           | <b>Puissance de la chaudière [kW]</b>                    | 27.000    |
| <b>Largeur nette [mm]</b>           | 1968               | <b>Volume de la cuve [L]</b>                             | 70        |
| <b>Profondeur nette [mm]</b>        | 770                | <b>Puissance de la cuve [kW]</b>                         | 10.500    |
| <b>Hauteur nette [mm]</b>           | 1615               | <b>Consommation d'eau par cycle de lavage [l/panier]</b> | 1.1 - 1.9 |
| <b>Poids net [kg]</b>               | 311.00             | <b>Temps de cycle de lavage [s/panier]</b>               | 13 - 32   |
| <b>Puissance électrique [kW]</b>    | 41.200             | <b>Quantité maximale de paniers/heure</b>                | 270       |
| <b>Alimentation</b>                 | 400 V / 3N - 50 Hz | <b>Espace libre en hauteur</b>                           | 450       |
| <b>Capacité de la chaudière [L]</b> | 17.00              | <b>Taille du panier [mm]</b>                             | 500 x 500 |

# Fiche technique

Dessin technique



## Lave-vaisselle tunnel 270 paniers/heure pour eau froide, sortie gauche

Modèle

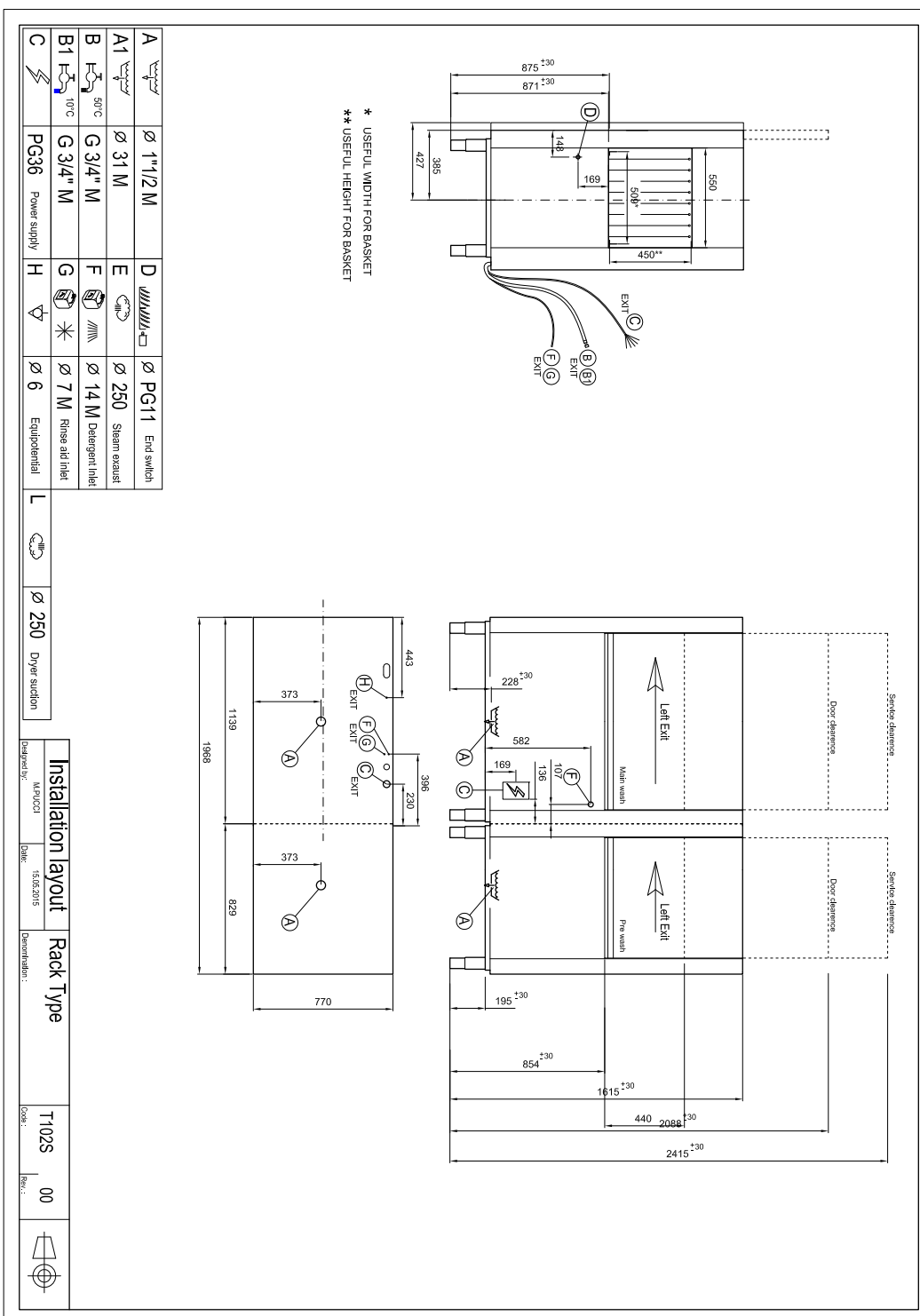
Code SAP

00013729

CT 270 ABT LX W Y

Groupe d'articles

Lave-vaisselle tunnel



# Fiche technique

## Avantages du produit



### Lave-vaisselle tunnel 270 paniers/heure pour eau froide, sortie gauche

|                   |                          |                       |
|-------------------|--------------------------|-----------------------|
| <b>Modèle</b>     | <b>Code SAP</b>          | 00013729              |
| CT 270 ABT LX W Y | <b>Groupe d'articles</b> | Lave-vaisselle tunnel |

1

#### Construction de la coque extérieure en acier inoxydable

Construction ronde en acier inoxydable, bords arrondis, cuve emboutie

- Facile à nettoyer, normes d'hygiène élevées, durée de vie longue

2

#### Écran LED

ProScreen écran 4 places + 2 barres LED

- Commande facile du lave-vaisselle
- Informations continues sur l'état du cycle de lavage
- Diagnostic en cas de panne

3

#### Distributeurs de détergent

Deux distributeurs de détergent et de produit de rinçage

- Dosage précis des produits chimiques avec le système ProDose – système de dosage précis du détergent et du produit de rinçage à l'aide d'une pompe péristaltique. Réglage des valeurs via le panneau de commande.

4

#### Double système de filtration

Le filtre à chambre et le filtre à déchets, ainsi que le système Archimède, fournissent un système de drainage avec une efficacité accrue de purification de l'eau

- Efficacité de lavage plus élevée ; Durée de vie plus longue baignes de lavage

5

#### Économie d'énergie

Système d'économie d'énergie pour économiser de l'énergie en réduisant la température de la chaudière

- Économies

6

#### Possibilité de récupération

Jusqu'à 4 % d'économies d'énergie sur la chaudière  
Améliore l'environnement de travail confortable - un environnement sans vapeur  
Économie d'eau

- Économies d'énergies et d'eau; Système écologique; Système sécurisé; Lieu de travail agréable

7

#### Chauffe rapide

La gestion de l'énergie permet un fonctionnement simultané du corps de la chaudière et du réservoir

- Premier chauffage rapide du lave-vaisselle
- Fonctionnement continu

8

#### Air break tank

Le système de chaudière de rinçage ouvert, en coopération avec la pompe de rinçage, assure une pression et une température de rinçage constantes

- Possibilité d'utiliser une température de l'eau adaptée à la stérilisation – pour les systèmes HACCP

9

#### Système coulissant

Système coulissant déplaçant les paniers à travers des zones de lavage individuelles, possibilité de connecter l'entraînement à des tables automatiques

- Distribution rapide de vaisselle sale

# Fiche technique

Paramètres techniques



## Lave-vaisselle tunnel 270 paniers/heure pour eau froide, sortie gauche

|                   |                          |                       |
|-------------------|--------------------------|-----------------------|
| <b>Modèle</b>     | <b>Code SAP</b>          | 00013729              |
| CT 270 ABT LX W Y | <b>Groupe d'articles</b> | Lave-vaisselle tunnel |

**1. Code SAP:**

00013729

**2. Largeur nette [mm]:**

1968

**3. Profondeur nette [mm]:**

770

**4. Hauteur nette [mm]:**

1615

**5. Poids net [kg]:**

311.00

**6. Largeur brute [mm]:**

2100

**7. Profondeur brute [mm]:**

920

**8. Hauteur brute [mm]:**

1850

**9. Poids brut [kg]:**

348.00

**10. Type d'appareil:**

Appareil électrique

**11. Type de contrôle:**

Digitale

**12. Matériel:**

AISI 304

**13. Puissance électrique [kW]:**

41.200

**14. Alimentation:**

400 V / 3N - 50 Hz

**15. Nombre de programmes:**

4

**16. Ouverture de l'appareil:**

Coulissantes vers le haut

**17. Espace libre en hauteur:**

450

**18. Pression d'entrée [bar]:**

2-4

**19. Pieds réglables:**

Oui

**20. Nombre de parois:**

2

**21. Construction modulaire:**

Oui

**22. Module de pré-lavage:**

Oui

**23. Quantité maximale de paniers/heure :**

270

**24. Cycle autonettoyant:**

Non

**25. Capacité de la chaudière [L]:**

17.00

**26. Puissance de la chaudière [kW]:**

27.000

**27. Volume de la cuve [L]:**

70

**28. Puissance de la cuve [kW]:**

10.500

# Fiche technique

## Paramètres techniques



### Lave-vaisselle tunnel 270 paniers/heure pour eau froide, sortie gauche

|                   |                          |                       |
|-------------------|--------------------------|-----------------------|
| <b>Modèle</b>     | <b>Code SAP</b>          | 00013729              |
| CT 270 ABT LX W Y | <b>Groupe d'articles</b> | Lave-vaisselle tunnel |

**29. Nombre de bras de lavage:**

3

**30. Nombre de bras de rinçage:**

2

**31. Type de bras de lavage:**

Ferme

**32. Matériel des bras de lavage:**

Acier inoxydable

**33. Chaudière atmosphérique avec pompe à rinçage:**

Oui

**34. Type de bras de rinçage:**

Ferme

**35. Matériel des bras de rinçage:**

Acier inoxydable

**36. Cuve étirée en profondeur (pressée):**

Oui

**37. Supports de paniers:**

Soudé

**38. Filtres de niveau de la cuve:**

Acier inoxydable

**39. Réglage du thermostat de la chaudière:**

Oui

**40. Capacité de paniers:**

110-135-200-270

**41. Système de dosage du détergent:**

ProDose - Dosage précis avec une pompe péristaltique

**42. Valve électrique pour eau chaude:**

Oui

**43. Taille du panier [mm]:**

500 x 500

**44. Température minimale de l'eau approvisionnée [° C]:**

10

**45. Température maximale de l'eau approvisionnée [° C]:**

40

**46. Type d'écran d'affichage:**

Interface LED ProSmart

**47. Port USB:**

Oui, pour l'actualisation du firmware

**48. Autodiagnostic:**

Oui

**49. Double rinçage:**

Non

**50. Type de pompe de lavage:**

Bidirectionnel - DuoFlow

**51. Pompe doseuse de détergent:**

Oui

**52. Pompe doseuse de rinçage:**

Oui

**53. Consommation d'eau par cycle de lavage [l/panier]:**

1.1 - 1.9

**54. Temps de cycle de lavage [s/panier]:**

13 - 32

**55. Température de l'eau de rinçage [° C]:**

82

**56. Équipement standard pour l'appareil:**

1x panier à verres, 1x panier à assiettes, 1x panier à couverts

# Fiche technique

Paramètres techniques



## Lave-vaisselle tunnel 270 paniers/heure pour eau froide, sortie gauche

|                   |                          |                       |
|-------------------|--------------------------|-----------------------|
| <b>Modèle</b>     | <b>Code SAP</b>          | 00013729              |
| CT 270 ABT LX W Y | <b>Groupe d'articles</b> | Lave-vaisselle tunnel |

**57. Programme ProSpeed:**

Non

**58. Professionnel ProFessional:**

Non

**59. Programme ProFessional 2:**

Non

**60. Programme ProFessional 4:**

Non

**61. Programme ProFessional 6:**

Non

**62. Programme ProFessional 8:**

Non

**63. Programme ProFessional 10:**

Non

**64. Programme ProTemp:**

Non

**65. Programme ProSelf:**

Non

**66. Programme ProClean:**

Non

**67. Programme ProDrain:**

Non

**68. Programme ProEco:**

Non

**69. Programme ProNew:**

Non

**70. Programme ProLong:**

Non

**71. Programme ProGlass:**

Non

**72. Programme ProPlates:**

Non

**73. Programme ProCold:**

Non

**74. Programme ProWater:**

Non

**75. Programme ProActive:**

Non

**76. Programme ProActive 5:**

Non

**77. Programme ProActive 7:**

Non

**78. Programme ProSteel:**

Non

**79. Programme ProSan:**

Non

**80. Programme Haute capacité:**

Oui

**81. Programme Normal:**

Oui

**82. Programme Contact prolongé (DIN 10534):**

Oui

**83. Programme Verre:**

Oui

**84. Section des conducteurs CU [mm<sup>2</sup>]:**

25

# Fiche technique

Paramètres techniques



Lave-vaisselle tunnel 270 paniers/heure pour eau froide, sortie gauche

|                   |                          |                       |
|-------------------|--------------------------|-----------------------|
| <b>Modèle</b>     | <b>Code SAP</b>          | 00013729              |
| CT 270 ABT LX W Y | <b>Groupe d'articles</b> | Lave-vaisselle tunnel |

**85. Connexion d'approvisionnement en eau:**

3/4 «

**86. Diamètre nominal du tuyau:**

DN 50